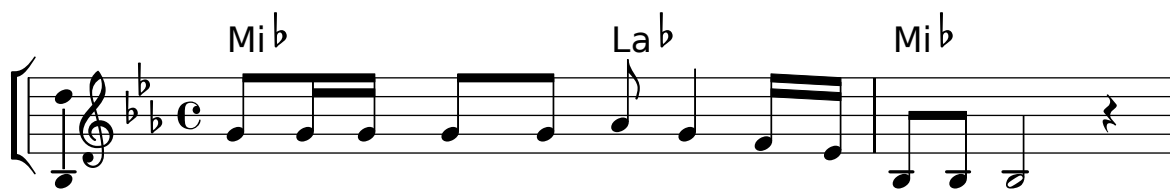


AVE MARÍA, ESPLENDOR DE LA MAÑANA

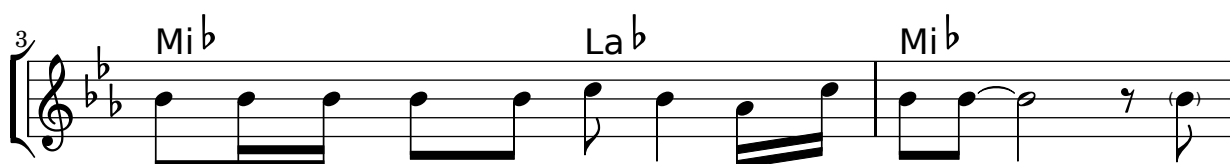
Ave Maria, splendore del mattino

Claudio Chieffo

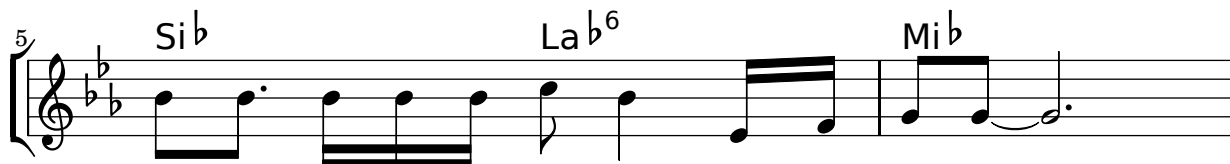
Tono original: Re M



1. A - ve Ma - ria, splen - do - re del mat - ti - no, -
2. Ma - dre, tu che so - cco - rri i fi - gli tuo - i, -
1. *A - ve Ma - ría, es - plen - dor de la ma - ña - na, -*
2. *Ma - dre tú que nos cui - das co - mo a hi - jos, -*



pu - ro è il tuo sguar - do ed u - mi - le il tuo cuo - re; - pro -
fa' in mò - do che ne - ssu - no se ne va - da; - sos -
e - res hu - mil - de y pu - ra es tu mi - ra - da, -
haz que nin - gún dō - lor se pier - da en va - no, -



teg - ga il nos - tro po - po - lo in cam - mi - no -
tie - ni la su - a cro - ce e la sua stra - da, -
pro - te - ge nues - tro pue - blo en ca - mi - no -
lle - va es - ta com - pa - ñí - a ha - cia el des - ti - no, -



la te - ne - rez - za del tuo ve - ro a - mo - re. -
fa' che cam - mi - ni sem - pre in mèz - zo a noi. -
con la ter - nu - ra de tu fiel a - mor. -
por ti se en - gen - dre a - qui su ros - tro hu - ma - no. -



Ma - dre, non so - no de - gno di guar - dar - ti! - Pe -
Ma - dre mi co - ra - zón quie - re mi - rar - te, - haz

11 Si^b Mi^b Mi^b7

rò fam - mi sen - ti - re la tua vo - ce; —
 que pue - da es - cu - char siem - pre tu voz, —

13 La^b La^b6 Mi^b

fa' che io por - ti a tut - ti la tua pa - ce —
 per - mí - te - nos lle - var tu paz a to - dos —

15 Do m⁷ Si^b Mi^b

e pos - sa - no co - no - scer - ti ed a - mar - ti. —
 que pue - dan co - no - cer - te y a - mar - te. —