

# DIGO QUE JESÚS, EL NAZARENO

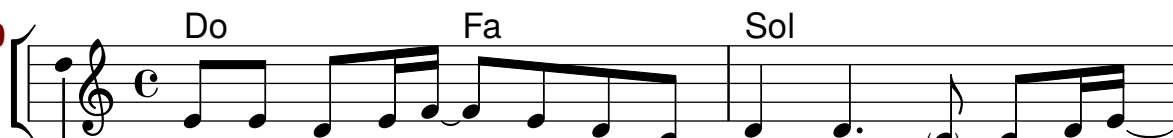
Alfredo García

Tono original: Do M

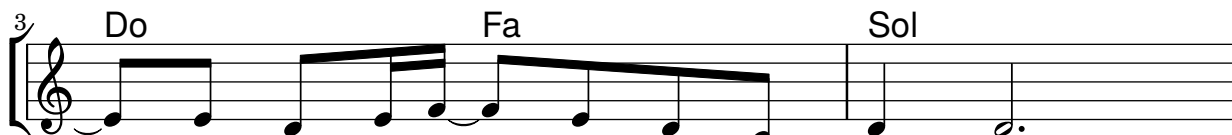
Cejilla 0



Cejilla 0



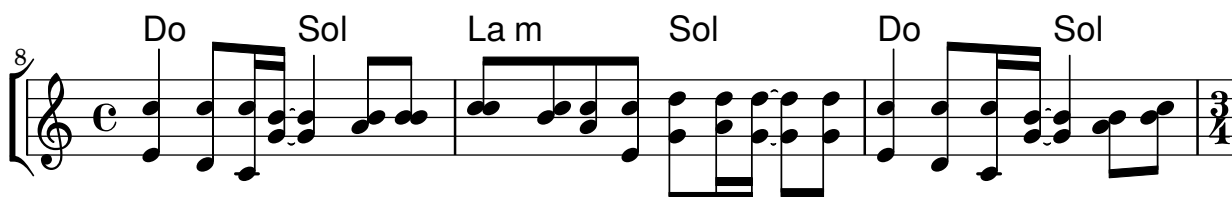
1. Di - go que Je - sús, el Na - za - re - no, que per - do - na -  
2. Id y pre - di - cad la gran no - ti - cia: los cie - gos ven,  
3. Dios es Pa - dre bue - no que te a - ma, su Es - pí -



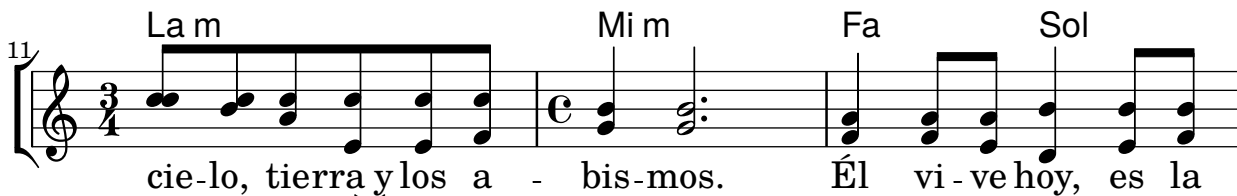
- ba, y cu - ró a los en - fer - mos,  
- el tris - te can - ta de a - le - grí - a.  
- ri - tu da fuer - za y te a - com - pa - ña.



y por la verdad fue a - zo - ta - do y fue muer - to.  
El a - mor de Dios rom - pe to - das las mu - ra - llas.  
Jesús, Dios y hombre, es el Cristo, el Li - be - ra - dor.



Re - su - ci - tó, y es Se - ñor de to - do lo crea - do. Ba - jo sus pies están



cie - lo, tierra y los a - bis - mos. Él vi - ve hoy, es la



fuer - za de su pue - blo, y tam - bién es mi Se - ñor.