

IGLESIA SOMOS

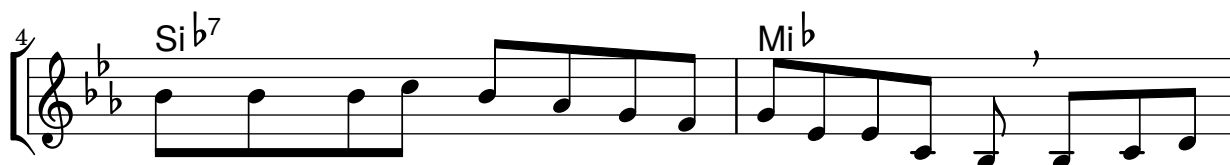
Folleto: La fuerza del Espíritu (1980)

Cesáreo Gabaráin

Tono original: Re M



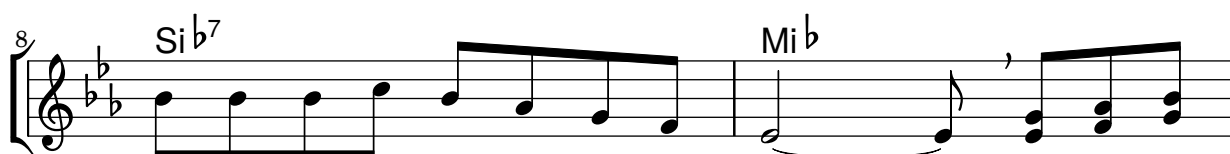
1. I - glesia soy, y tú tam - bién. En el bau -
2. Yo la ve - ré en - ve - je - cer, pe - ro a mi
3. La I - glesia es tan ma - ter - nal, que me ha engen -
4. Tensiones hay y las ha - brá, por - que no -



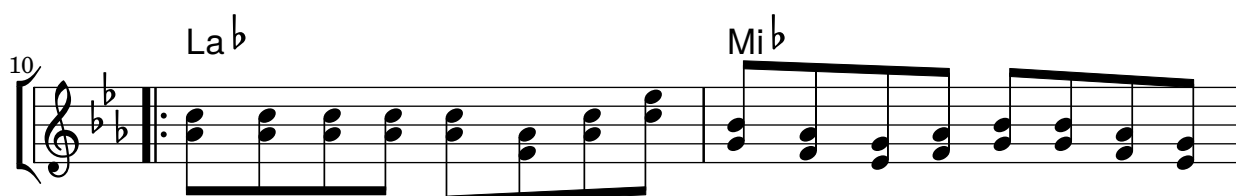
tis - mo re - na - ci - mos a u - na vi - da sin - gu - lar. Y al con - fir -
madre aun con a - rru - gas y de - fectos la querré. ¡La quiero
dra - do, me ali - men - ta y acom - pa - ña sin ce - sar. La I - glesia
so - tros somos hombres y no án - ge - les de luz. Pe - ro al fi -



mar hoy nues - tra fe lo pro - cla -
más!, pues sé muy bien que ha enve - je -
es tan ma - ter - nal que nun - ca
nal, só - lo al fi - nal, la I - glesia hu -



ma - mos com - par - tiendo el mis - mo pan. No va - yas
ci - do sin de - jar - me de que - rer.
du - da en a - bra - zar - me y per - do - nar.
mil de en - con - tra - rá su ple - ni - tud.



triste en so - le - dad, ven con no - so - tros y ve - rás a los her -
- so - tros y se - rás en la fa - milia un hi - jo más. I - re - mos

12 ^{1.} Si^b7 Mi^b

ma-nos ca - mi-nando en el a - mor. Ven con no-

14 ^{2.} Si^b7 Mi^b

jun-tos ca - mi-nando en el a - mor.