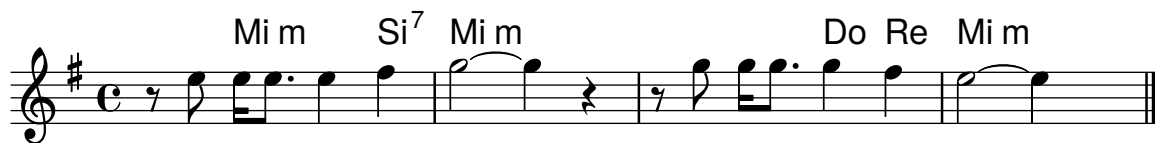


ILUMÍNAME, SEÑOR

Folleto: Vaso nuevo (1984)

Martín Verde Barajas

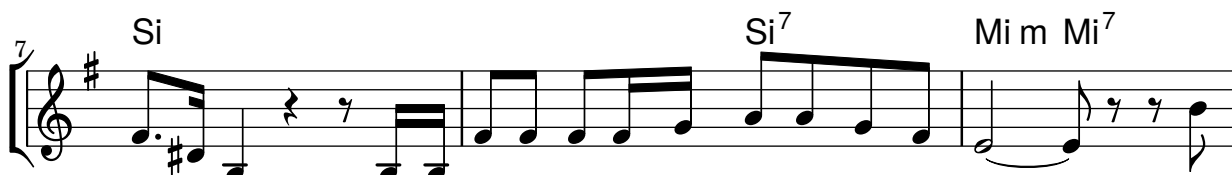
Tono original: Re m



1. I-lu-mí-name, Señor, con tu Es-pí - ritu, trans-
2. Re-su-cí-ta-me, Señor, con tu Es-pí - ritu, con-
3. Forta-lé-ce-me, Señor, con tu Es-pí - ritu, con-



fórmame, Señor, con tu Espí-ritu. I-lumíname, Señor, con tu Es-
viérte-me, Señor, con tu Espí-ritu. Re-su-cí-ta-me, Señor, con tu Es-
sué-la-me, Señor, con tu Espí-ritu. Forta-lé-ce-me, Señor, con tu Es-



pí - ritu. I - lu - mí - name y trans - fórmame, Se - ñor. Y
pí - ritu. Re - su - cí - ta - me y con - viérte - me Se - ñor.
pí - ritu. Forta - lé - ce - me y con - sué - la - me, Se - ñor.



dé - jame sen - tir el fue - go de tu a - mor a -



quí en mi co - razón, Se - ñor. Y dé - jame sen - tir el

Martín Verde Barajas

ILUMÍNAME, SEÑOR

15

Mi m Si⁷ Mi m

fue-go de tu amor aquí en mi co-razón, Se - ñor. —