

ILUMÍNAME, SEÑOR

Folleto: Vaso nuevo (1984)

Martín Verde Barajas

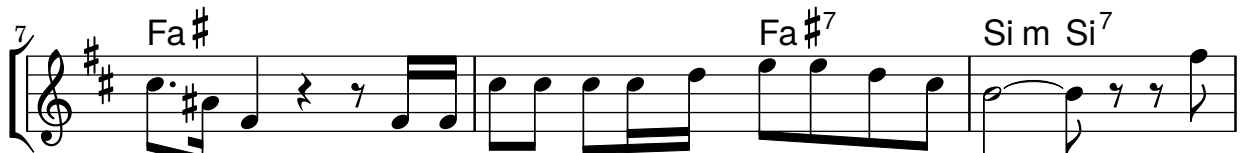
Tono original: Re m



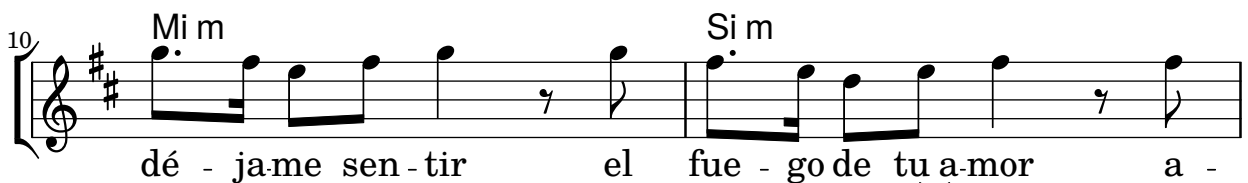
1. I - lu - mí - name, Señor, con tu Espí - ritu, trans -
2. Re - su - cí - tame, Señor, con tu Espí - ritu, con -
3. Forta - lé - ce - me, Señor, con tu Espí - ritu, con -



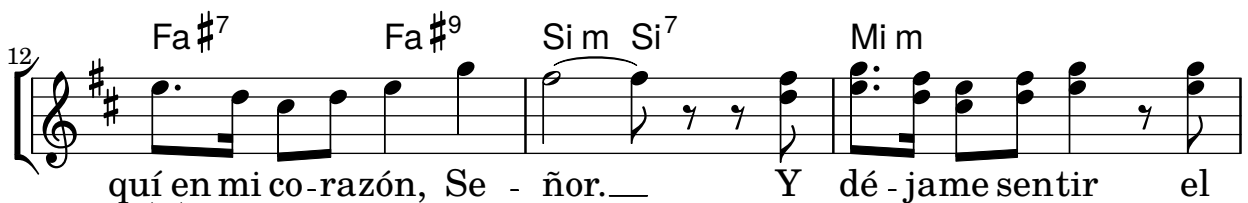
fórmame, Señor, con tu Espíritu. I - lumíname, Señor, con tu Es -
viérte - me, Señor, con tu Espíritu. Re - su - cí - tame, Señor, con tu Es -
sué - la - me, Señor, con tu Espíritu. Forta - lé - ce - me, Señor, con tu Es -



pí - ritu. I - lu - míname y transfórmame, Se - ñor. Y
pí - ritu. Re - su - cí - tame y con - viérte - me Se - ñor.
pí - ritu. Forta - lé - ce - me y con - sué - la - me, Se - ñor.



dé - jame sen - tir el fue - go de tu a - mor a -



quí en mi co - razón, Se - ñor. Y dé - jame sentir el

Martín Verde Barajas

ILUMÍNAME, SEÑOR

15, Si m Fa #7 Si m

fue-go de tu amor a-quí en mi co-razón, Se - ñor.____