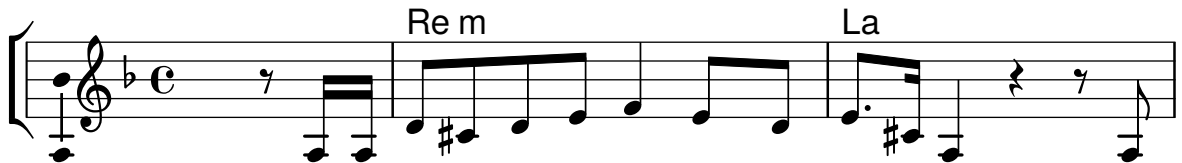


# ILUMÍNAME, SEÑOR

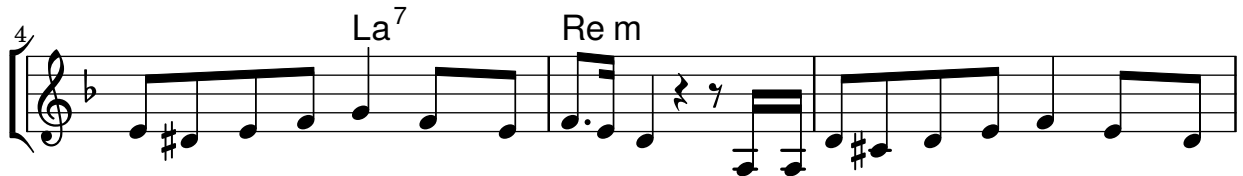
Folleto: Vaso nuevo (1984)

Martín Verde Barajas

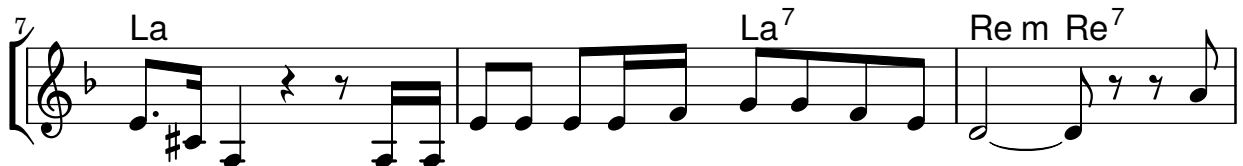
Tono original: Re m



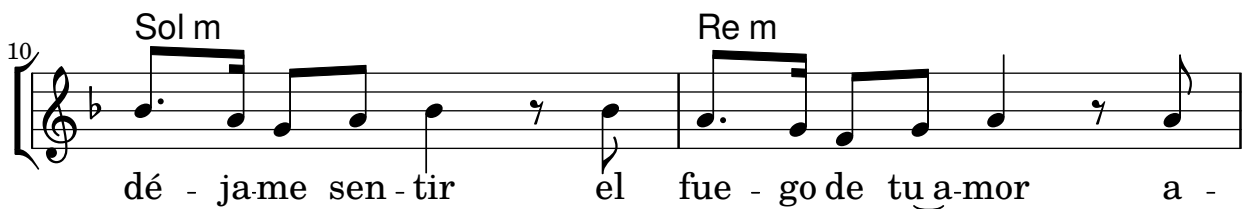
1. I-lu-mí-name, Señor, con tu Es-pí - ritu, trans-
2. Re-su-cí-ta-me, Señor, con tu Es-pí - ritu, con-
3. Forta-lé-ce-me, Señor, con tu Es-pí - ritu, con-



fórmame, Señor, con tu Espí-ritu. I-lumíname, Señor, con tu Es-  
 viérte-me, Señor, con tu Espí-ritu. Re-su-cí-ta-me, Señor, con tu Es-  
 sué-la-me, Señor, con tu Espí-ritu. Forta-lé-ce-me, Señor, con tu Es-



pí - ritu. I-lu-míname y transfórmame, Se - ñor. \_\_\_ Y  
 pí - ritu. Re-su-cí-ta-me y con-viérte-me Se - ñor. \_\_\_  
 pí - ritu. Forta-lé-ce-me y con-sué-la-me, Se - ñor. \_\_\_



dé - jame sen - tir el fue - go de tu a-mor a -



quí en mi co-razón, Se - ñor. \_\_\_ Y dé - jame sentir el

Martín Verde Barajas

ILUMÍNAME, SEÑOR

15

Re m

La<sup>7</sup>

Re m

fue-go de tu amor aquí en mi co-razón, Se - ñor. —