

# JUNTO A TI CAMINARÉ

Single: Junto a ti caminaré (2023)

Gen Verde

Tono original: La m

Cejilla 0



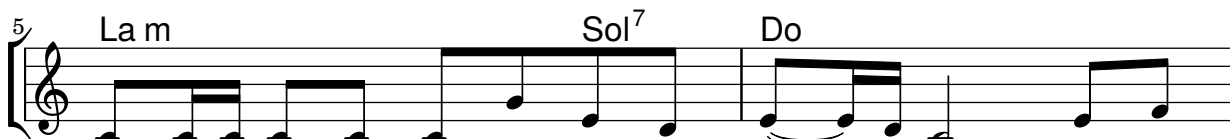
Cejilla 0



1. Des - de que es - cu - ché - tu voz, - Se - ñor, - yo de -  
2. Has ve - ni - do pa - ra li - be - rar - y sa -



jé a - trás - mi mun - do y mi to - do has si - do Tú. -  
nar los co - ra - zo - nes que sin ti no en - cuen - tran paz. -



Con mis o - jos pues - tos só - lo en ti - a - pren -  
Sier - vo de los po - bres que - ro ser, - sig - no



dí a mi - rar tam - bién en tór - no a mí. - Y junto a ti - ca - mi - naré,  
de tu amor pa - ra la hu - ma - ni - dad. -



- te se - guiré, - me gui - a - rás, - oh Se ñor te en - con - traré. -



En - tre la gen - te, co - do a co - do, - tu a - mor yo lle - va - ré.

Gen Verde

JUNTO A TI CAMINARÉ

17 Do La m Fa Sol

Yo, en ti.\_ Tú, en mi.\_ Junto a ti,\_ Se - ñor. En el

20 La m Fa Do Sol

llan-to del que nun - ca tuvo un te - cho. A-hí es - tás.\_ En los

22 La m Fa Do Sol

o - jos de quien sien - te el despre - cio. A-hí es - tás.\_ En mis

24 Fa Sol La m Fa Sol

miedos y fracasos, en mi culpa y en mi oscura soledad.\_ Ahí estás.\_

Re La

*And I will walk\_ on ho - ly ground,\_ I'll hear your voice,  
Et a - vec toi,\_ j'i-rai Seigneur,\_ J'entends ta voix,\_*

30 Si m Sol La

*I'll see your face,\_ I will find you in the crowd.\_  
et je te vois\_ dans les pauvres au-tour de moi.\_*

32 Sol La Si m Sol Re La Si m

*Lord, I will go where you will lead me,\_ I will walk on ho - ly ground.  
Je te suivrai où tu me con - duis,\_ je te vois auprès de moi.*

36 Re Sol La Re

*You are near, you are here,\_ junto a ti ca-mi-na - ré.*