

JUNTO A TI CAMINARÉ

Single: Junto a ti caminaré (2023)

Gen Verde

Tono original: La m



1. Des-de que es-cu-ché_ tu voz,_ Se-ñor,_ yo de -
2. Has ve-ni - do pa - ra li - be-rar_ y sa -



jé a-trás_ mi mun-do y mi todo has si-do Tú._
nar los co-ra-zo-nes que sin ti no en-cuen-tran paz._



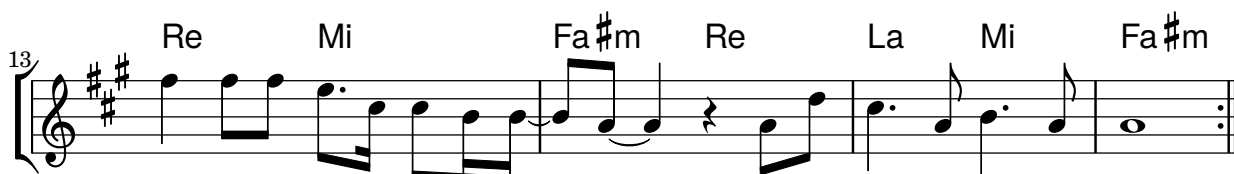
Con mis o-jos pues-tos só-lo en ti_ a-pren-
Sier-vo de_ los po-bres quie-ro ser,_ sig-no



dí a mi-rar tam-bién en torno a mí._ Y junto a ti_ cami-naré,
de tu amor pa-ra la huma-ni-dad._



te seguiré,_ me gui-a-rás,_ oh Señor te en-contraré._



En-tre la gente, codo a co-do,_ tu a-mor yo lle-va-ré.

Gen Verde

JUNTO A TI CAMINARÉ

17 La Fa#m Re
Yo, en ti. — Tú, en mi. — Jun-to a ti, — Se -

19 Mi Fa#m Re
ñor. En el llan-to del que nun-ca tu-vo un te-

21 La Mi Fa#m Re
- cho. A-hí es-tás. — En los o-jos de quien sien-te el despre-

23 La Mi Re Mi
- cio. A-hí es-tás. — En mis miedos y fra-ca-sos, en mi

25 Fa#m Re Mi
cul-pa y en mi oscu-ra so-le-dad. — A-hí es-tás. —

Si
And I will walk — on ho-ly ground,
Et a-vec toi, — j'i-rai Sei-gneur, —

29 Fa# Sol#m Mi
— I'll hear your voice, — I'll see your face, — I will
— J'entends ta voix, — et je te vois — dans les

31 Fa# Mi Fa#
find you in the crowd. — Lord, I will go where you will lead
pauvres au-tour de moi. — Je te sui-vrai où tu me con-

JUNTO A TI CAMINARÉ

Gen Verde

33 Sol#m Mi Si Fa# Sol#m

— me, — I will walk on ho - ly ground.
 - duis, - je te vois au-près de moi.

36 Si Mi Fa# Si

You are near, you are here, — junto a ti ca-mina - ré.