

JUNTO A TI, SEÑOR

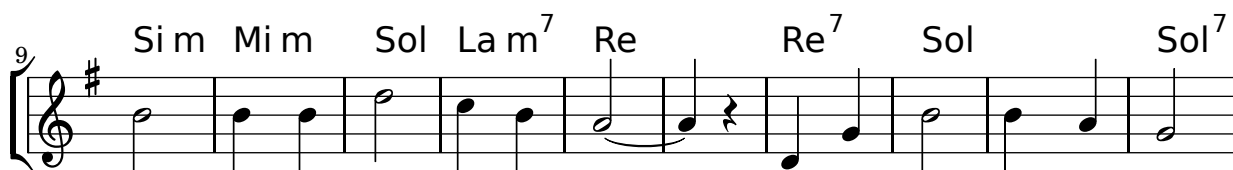
Folleto: El Señor es mi fuerza (1969)

Juan Antonio Espinosa

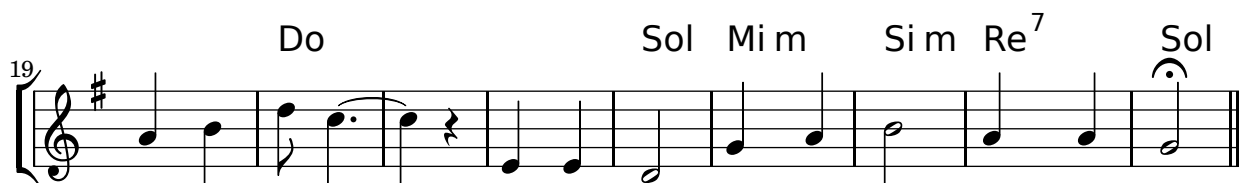
Tono original: Fa M



1. Jun - to a Ti al ca - er de la tar - de y can -
2. Con la no - che las som - bras nos cer - can, y tu
3. Cuan - do al fin nos re - co - ja tu mano pa - ra ha -



sa - dos de nues - tra la - bor, te o - fre - ce - mos con to -
ros - tro nos da nue - va luz, a - lum - bra - dos en nues -
cer - nos go - zar de tu paz, y reu - ni - dos en tor -



dos los hom - bres el tra - ba - jo, el des - can - so, el a - mor.
tro ca - mi - no has - ta Ti có - rre - re - mos, Se - ñor.
no a tu me - sa, nos da - rás la per - fec - ta her - man - dad.