

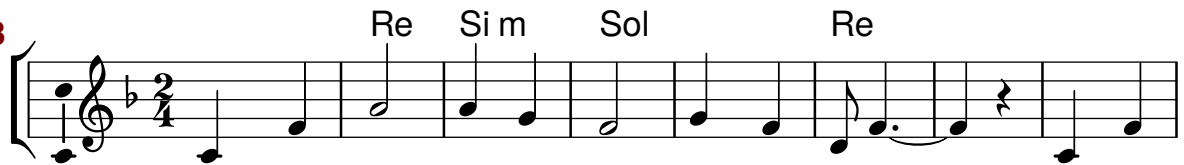
JUNTO A TI, SEÑOR

Folleto: El Señor es mi fuerza (1969)

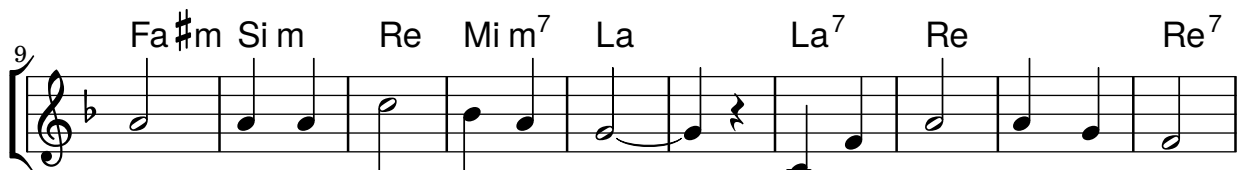
Juan Antonio Espinosa

Tono original: Fa M

Cejilla 3



1. Jun-to a Ti al ca - er de la tarde — y can-
2. Con la no - chelas som-bras nos cercan, — y tu
3. Cuando al fin nos re - co - ja tu mano — para ha-



sa - dos de nues-tra la - bor, — te ofre - ce - mos con to -
ros - tronos da nueva luz, — a-lum-bra - dos en nues -
cer - nos go - zar de tu paz, — y reu - ni - dos en tor -



dos los hombres — el tra - ba - jo, el des - can - so, el a - mor.
tro ca - mi - no — has - ta Ti có - rre - re - mos, Se - ñor.
no a tu me - sa, — nos da - rás la per - fec - ta herman - dad.