

JUNTO AL MAR

Folleto: Lámpara de barro (1977)

Cesáreo Gabaráin

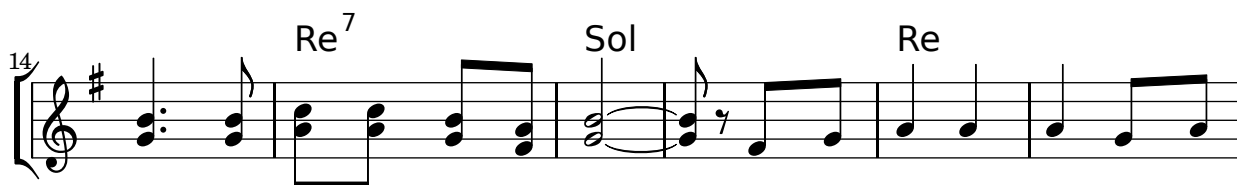
Tono original: Sol M



1. Jun-to al mar Je - sús en-se-ña - ba, — sus pa - la-bras,
2. Jun-to al mar los hom-bres o - í - an — a-som-bra-dos,
3. Jun-to al mar la tar - de ca - í - a, — un pas-tor vol-



pá-ja-ros de luz, — de su boca a-le-gres vo-la-ban, — entre
sin po-der cre-er, — cómo el Padre Dios nos que-rí-a, — cómo
viendo ya a su ho-gar, — u - ña bar-ca que se me-cí-a, — un go-



li - rios ba-jo el cie-lo a - zul. — Y al tem-blor di - vi - no de a-
bus - ca siem-pre nuestro bien. — Nos pro - te-ge y guar-da con
rrión can-sa - do de vo - lar. — Y en el ai - re lim-pio se es-



que-lla voz flo-re-cí-a el ai - re de a - mor. — Jun-to al mar Je -
su bon-dad, nos a-lienta con su que - rer. — De es-pe - ran-zas
cucha a-ún como ale-gre son de un can - tar: — Dios te a - ma,



sús nos de - cí - a — cómo siempre nos a - ma el Se - ñor. — É - sa
siem-bra la o - ri - lla — el ra - bí Je - sús de Na - za - reth. —
Dios te a - ma mu - cho, — y a su hi - jo nunca va a olvi - dar. —

34 Sol Do Re

flor que ves a - hí e - se pá - ja - ro que vue-la

40 Fa^{#7} Sol Do

li - bre si el Se - ñor los cui - da a - sí mu - cho

46 Re Sol

más te cui - da y a - ma a ti. E - sa ti.