

LA VIRGEN SUEÑA CAMINOS

CLN 16

Carmelo Erdozain

Tono original: Sol M



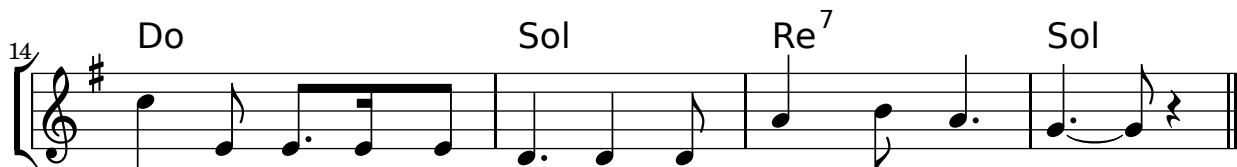
1. La Vir-gen sue-ña ca-mi - nos, es-tá a la es-pe -
2. En es - tos dí - as del a - ño, el pue-blo es-pe -
3. La tar-de ya lo sos-pe - cha: es-tá a - ler -



ra; la Virgen sa - be que el Ni-ño es - tá muy cer - ca. -
ra que ven-ga pronto el Me - sí - as a nuestra tie - rra. -
ta. El sol le di - ce a la lu - na que no se duer - ma. -



De Na-za-ret a Be - lén hay u - na sen - da; por
En la ciu-dad de Be - lén, lla - ma a las puer - tas, pre -
A la ciu-dad de Be - lén ven-drá u - na es-tre - lla, ven -



e - lla van los que cre - en en las pro-me - sas. -
gun - ta en las po - sa - das, y... no hay res-pues - ta. -
drá con to-do el que quie - ra cru - zar fron - te - ras. -



Los que so-ñáis y espe - ráis la bue-na nue - va, a -

5 Do Sol Re Sol

brid las puer-tas al Ni - ño que es-tá muy cer - ca.---

9 Sol Do Sol Re⁷ Sol Re⁷ Sol

El Se - ñor_ cerca es - tá;_ Él viene con la paz._

15 Sol Do Sol Re⁷ Sol Re⁷ Sol

El Se - ñor_ cer-ca es - tá;_ Él tra-e la ver-dad.