

TU ERES DEL SEÑOR

Folleto: María, música de Dios (ca 1980)

Jaime Palau (Grupo Kairoi)

Tono original: Fa M

Cejilla 3



1. E-res tan senci - lla co-mo luz de ama-ne - cer, -
2. E-res tan pe-que - ña como el can-to de mi voz, -
3. E-res tan hermo - sa como el cie-lo, como el mar, -



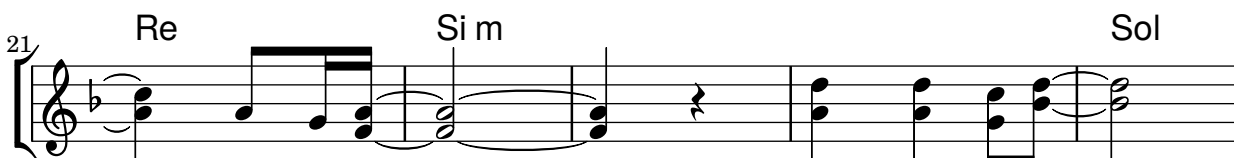
e - res tú Ma-rí - a for - ta - le - za de mi fe. -
e - res la grande - za de aquel que te mo-de-ló. -
e - res tú, Ma-rí - a, co-mo el go - zo de so-ñar. -



Tú eres flor, - eres del Señor, te dejas acariciar por su a-mor. -



Yo quiero estar - en las ma - nos del Se-ñor



- co - mo tú, - pa - ra a - mar, -



en las ma - nos del Se-ñor, - co - mo tú, -



co - mo tú, - co - mo tú. -