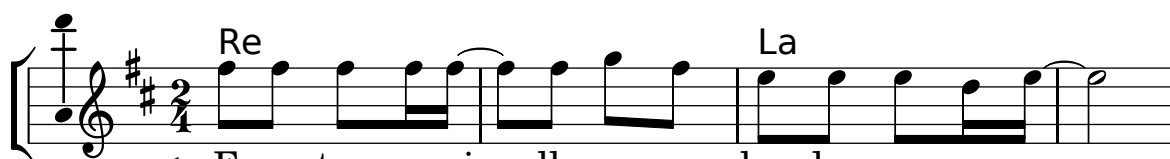


TU ERES DEL SEÑOR

Folleto: María, música de Dios (ca 1980)

Jaime Palau (Grupo Kairoi)

Tono original: Fa M



1. E-res tan senci - lla co - mo luz de a - ma - ni - cer, -
2. E-res tan pe - que - ña co - mo el can - to de mi voz, -
3. E-res tan hermo - sa co - mo el cie - lo, co - mo el mar, -



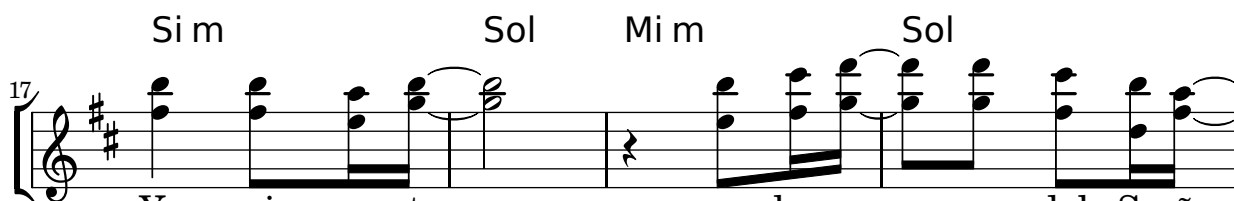
e - res tú Ma - rí - a for - ta - le - za de mi fe. -
e - res la gran - de - za de a - quel que te mo - de - ló. -
e - res tú, Ma - rí - a, co - mo el go - zo de so - ñar. -



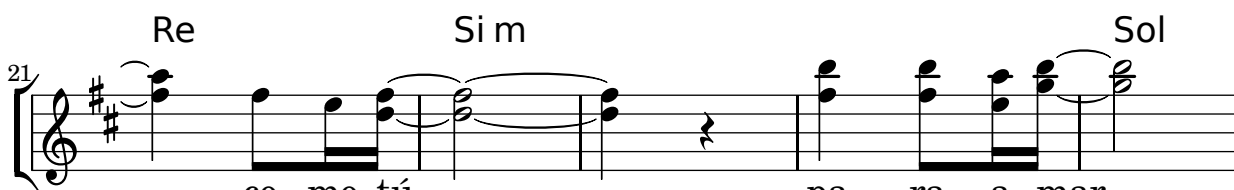
Tú e - res flor, - e - res del Se - ñor, - te



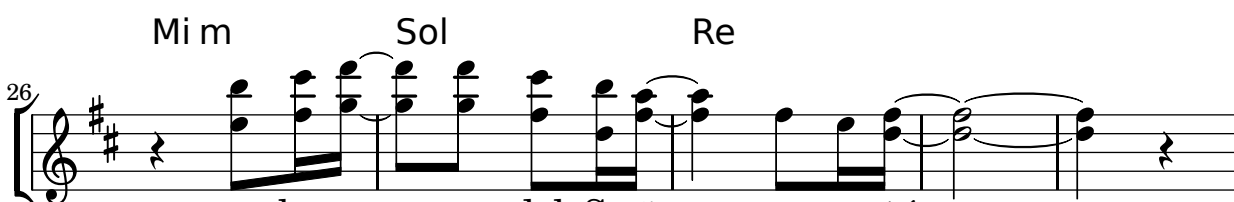
de - jas a - ca - ri - ciar - por su a - mor. -



Yo quie - ro es - tar - en las ma - nos del Se - ñor. -



- co - mo tú, - pa - ra a - mar, -



en las ma - nos del Se - ñor, - co - mo tú, -

Jaime Palau (Grupo Kairoi)

TU ERES DEL SEÑOR

31

La

Re

co - mo tú, _____

co - mo tú. _____