

# TU ERES DEL SEÑOR

Folleto: María, música de Dios (ca 1980)

Jaime Palau (Grupo Kairoi)

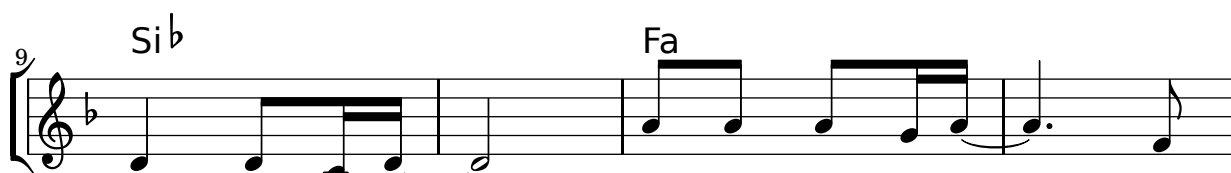
Tono original: Fa M



1. E-res tan senci - lla co - mo luz de a - ma - ne - cer, —
2. E-res tan pe - que - ña co - mo el can - to de mi voz, —
3. E-res tan her - mo - sa co - mo el cie - lo, co - mo el mar, —



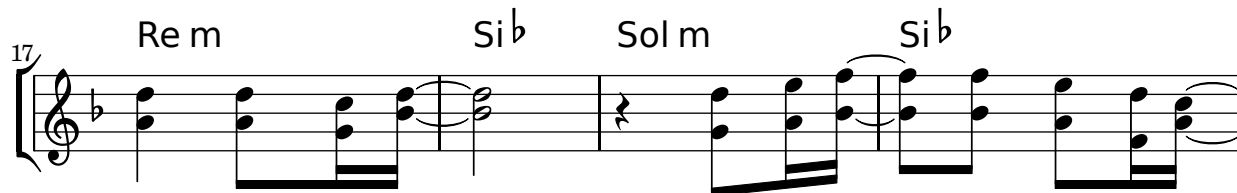
e - res tú Ma - rí - a for - ta - le - za de mi fe. —  
e - res la gran - de - za de a - quel que te mo - de - ló. —  
e - res tú, Ma - rí - a, co - mo el go - zo de so - ñar. —



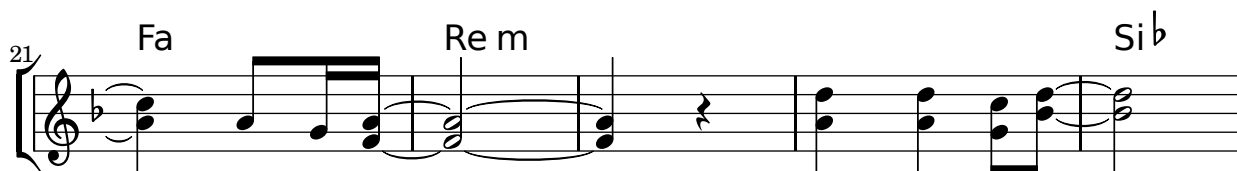
Tú e - res flor, — e - res del Se - ñor, — te



de - jas a - ca - ri - ciar — por su a - mor. —



Yo quie - ro es - tar — en las ma - nos del Se - ñor. —



— co - mo tú, — pa - ra a - mar, —



en las ma - nos del Se - ñor, — co - mo tú, —

Jaime Palau (Grupo Kairoi)

TU ERES DEL SEÑOR

31

Do Fa

co - mo tú, \_\_\_\_\_ co - mo tú. \_\_\_\_\_