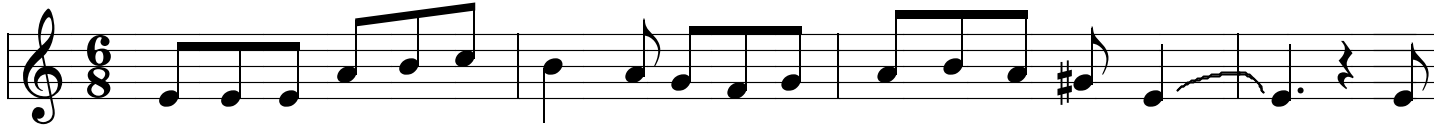


MISA DEL DOMINGO

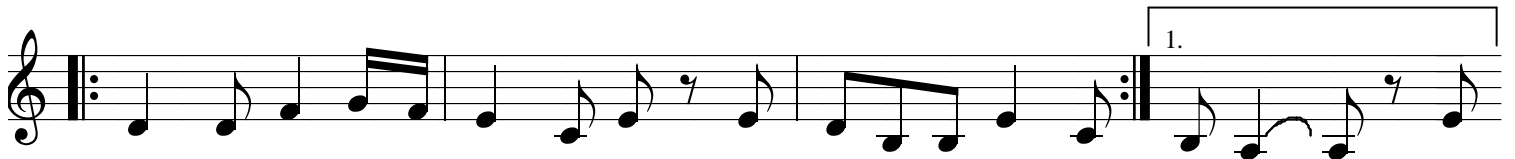
L. y M. José M^a Mármol

EN TORNO A TU MESA

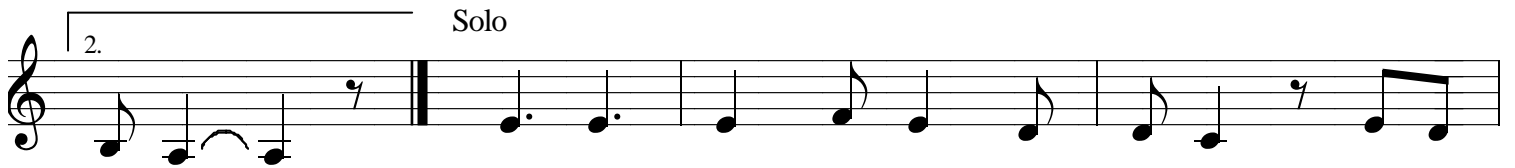
Coro



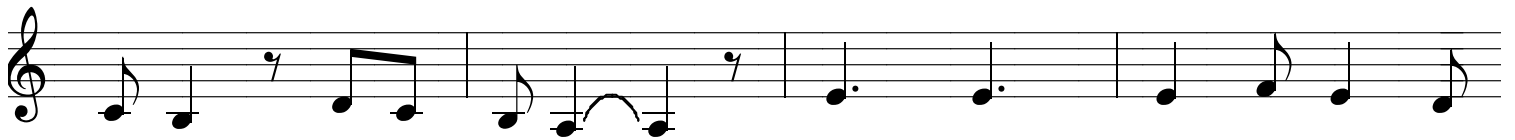
To - dos en tor - noa tu me - sa que - re - mos hoy pro - cla - mar - - a



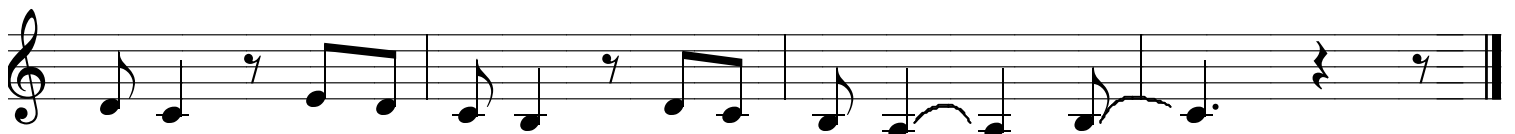
Cris - to queen pan de tri - go su cuer - poy san - gre nos da - - a



da - - .
1. Él nos lla - ma, Él nos guí - a, nos con -
2. Él es fue - go que rea - ni - ma, es pa -



vo - ca ca - da dí - a - . Él nos cui - day for - ta -
la - bra, es ca - mi - no - . Es la vi - da que no



le - ce, del pe - li - gro nos pro - te - ge - - - .
mue - re, es la fuer - za del que cre - e - - - .