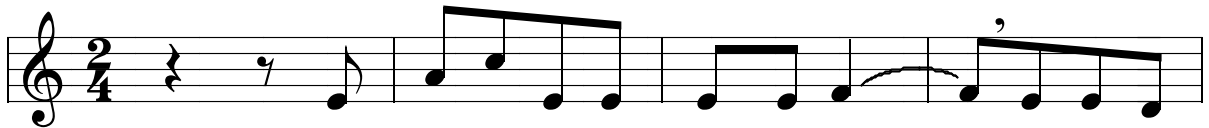


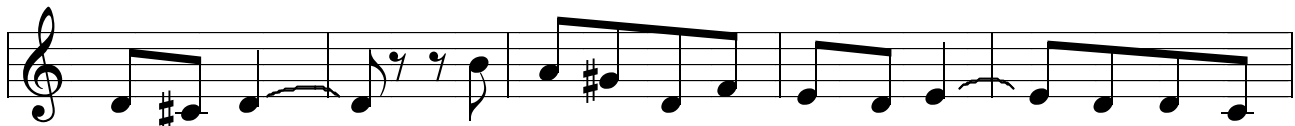
MISA DEL DOMINGO

L. Y M. José M^a Mármol

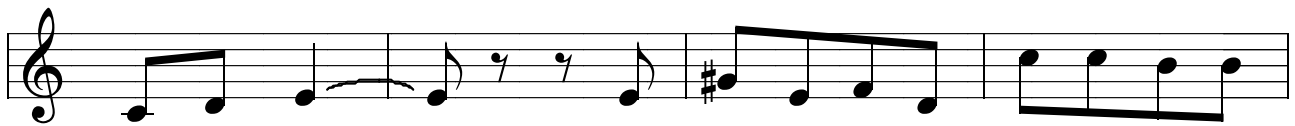
PALABRA DE DIOS



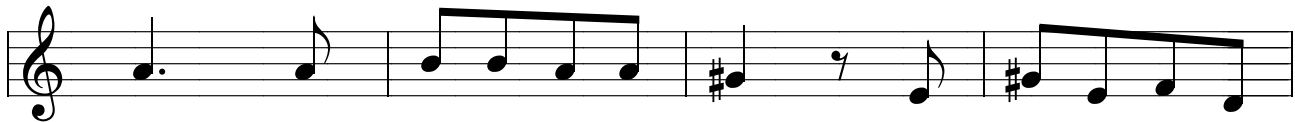
Pa - la - bra de Dios que hoy - mea - le - grael



co - ra - zón -. No ca - lles yar - da siem - preen él - el e - co



de tu voz -. Pa - la - brae - ter - na, que vie - ne de
Pa - la - bra vi - va. E - llae - ra la



Dios y vi - ve - jun - toa Él. Que sehi - zo car - ney
luz queen la no - che - bri - lló. Yun dí - ael mun - do



vi - noa - nues - troho - gar, yen él ya se que - dó.
vio su res - plan - dor ya - brió su co - ra - zón.

D.C.