

# CANTAD TODA LA TIERRA

JOSÉ MA MÁRMOL

## CORO



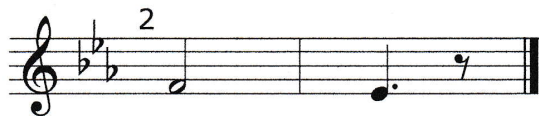
Can - tad to - da la tie - rra: Glo - rial Se - ñor



- Glo - rial - Se ñor - A - cla - mad - y gri -

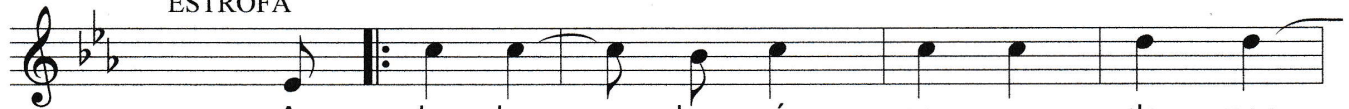


tad. A - plau - did sus ma - ra - vi - llas. A - cla



vi - llas.

## ESTROFA



A - plau - dan - los rí - os, a cla - men -  
De - cid a - la gen - te que in - vo - quen  
Y por las - cam - pi - ñas re sue - nen



- los mon - tes, y re - tum beel mar -, y cuan - to con - tie -  
- su nom - bre, por - que es e - ter - na su mi - se - ri - cor -  
- los can - tos. To - do lo - que a - lien - ta can - te sua - la - ban -



ne. A ne.  
dia. De dia.  
za. Y za.