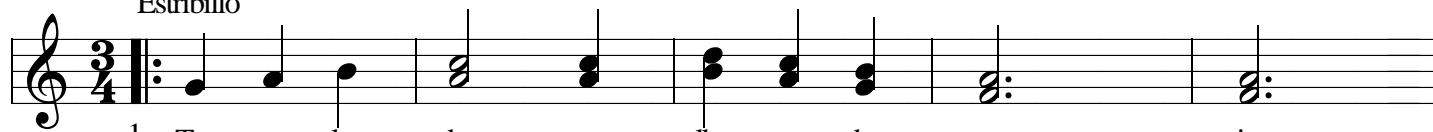


# SANTA MARIA

L. y M. José M<sup>a</sup> Mármol

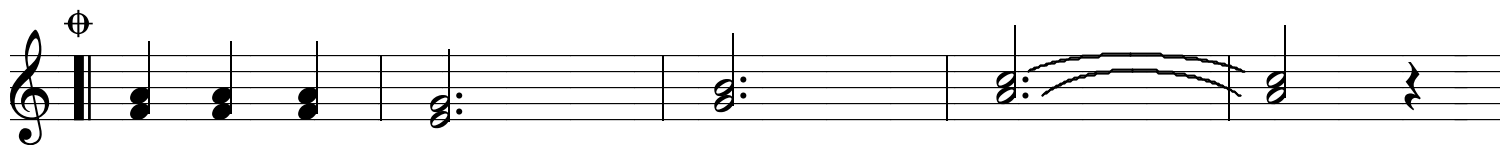
## Estribillo



1. Te sa - lu - da - mos, le - na - de gra - cia.  
2. Tue - res la fuen - te de nies - pe - ran - za.

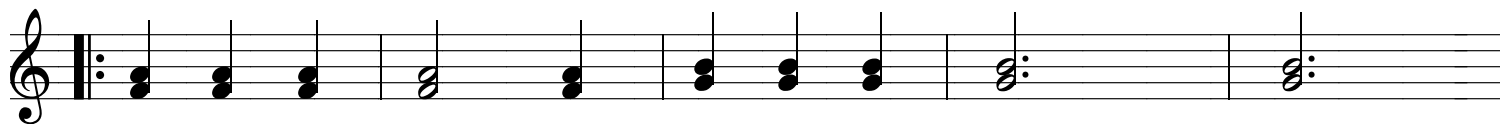


San - ta Ma - rí - a - .



San - ta Ma - rí - a - .

## Estrofa



1. Vir - gen hu - mil - de. Vir - gen fe - cun - da.  
In - ter - ce - so - ra, siem - pre cer - ca - na.  
2. Ma - dre de Dios - . Ma - dre de to - dos.  
Glo - ria del pue - blo que hoy teim - plo - ra.



San - ta Ma - rí - a - .



San - ta Ma - rí - a - .