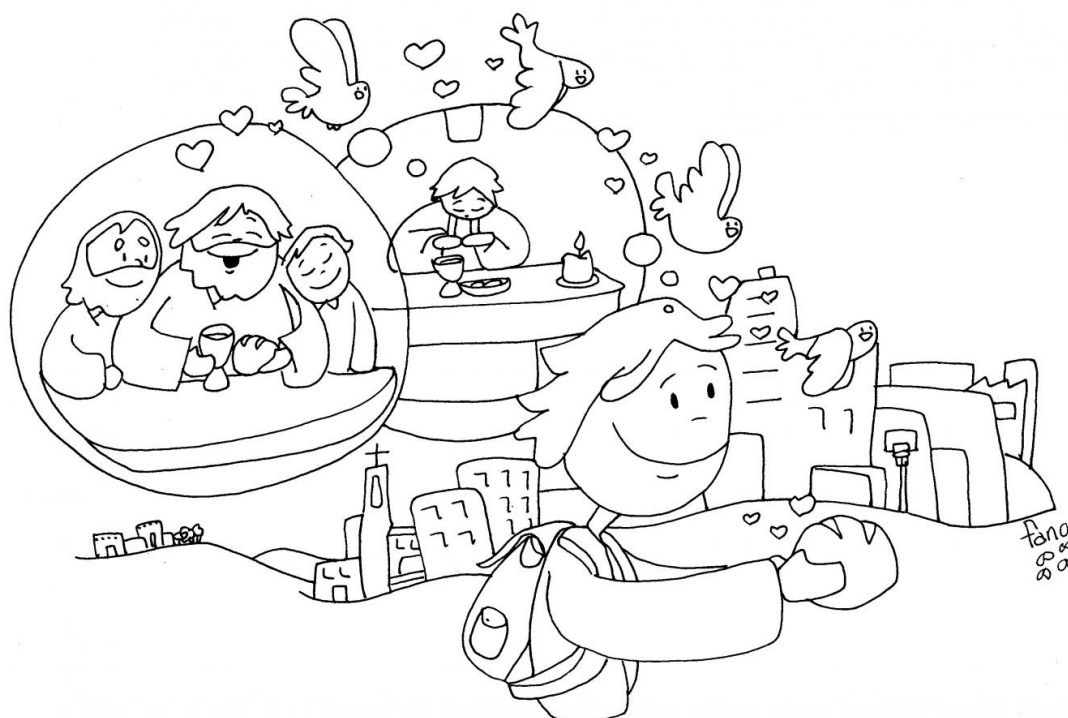


**Parroquia
San Fernando**



CANTOS PRIMERAS COMUNIONES

Partituras PIANO

VEN A LA FIESTA

Disco: Misa Joven I: De otra manera

Toño Casado

Tono original: Mi M

+0

Mi Si Do#m⁷ La Fa#m⁷

Ven a la fies-ta. es el momento de rezar y de can-

4 Si⁷ Mi Si Do#m⁷

tar. Hoy ce - le - bra - mos que en nuestras

7 La Si⁷ Mi FIN

vi - das Dios vi - vien - do siempre es - tá.

9 La Si Mi Do#m

1. Ven a la fies-ta a par - ti - ci - par; _____
 2. Ven a la fies-ta pa - ra re - cor - dar; _____
 3. Un cie - lo nue-vo hoy va - mos a ha - cer, _____

11 La Si⁷ Do#m

nos ha - ce fal - ta tu ca - lor.
 mi - la - gros que re - na - cen hoy.
 a - mi - gos, co - mu - ni - dad.

13 La Si Sol#m Do#m

Je - sús te in - vi - ta pa - ra ce - le - brar su amor. A -
 Je - sús hoy vie - ne pa - ra con to - dos es - tar. Y
 Puertas a - bier - tas que - re - mos siempre te - ner. To -

15 Re Si Si⁷ DC

ten - to tu es - ta - rás a res - pender. Por e - so...
 su vi - da y su cruz es nuestra luz. Por e - so...
 dos pue - den en - trar a com - par - tir. Por e - so...

PERDÓNAME

Desconocido

Tono original: Do M

+0

Do La m Fa Sol Do La m

1. Perdóna-me, por mis pe-ca-dos, per-dóna-me,
2. Perdóna-me, tan solo ha si - do un trope-zón,

4. Fa Sol Do La m Fa Sol Do La m Fa Sol

me he equivo-ca-do, perdóname, te necesi-to a ti.
en el camino, perdóname, te necesi-to a ti.

ALELUYA, EL SEÑOR RESUCITÓ

Estribillo

Folleto: Evangelio según San Juan (1975)

Vicente Morales / Brotes de Olivo

+0

Tono original: La M

Mi b Sib Mi b

Ale - lu-ya, a - le-lu-ya, Ale-lu-ya, a - le-lu-ya. Ale-

6. Sib Mi b

lu-ya, a - le-lu-ya, El Se-ñor re-su-ci - tó. Ale- -tó.

CORDERO DE DIOS

CLN N3

Miguel Manzano

Tono original: La m

+0

Sol m Sol m Fa Sol m Sib Do m Re

Corde - ro de Dios, que quitas el pe-ca-do del mundo,

1-2. Sol m Fa Sol m 3. Sol m Fa Sol m

7. ten pie-dad de no - so - tros. da - nos la paz.

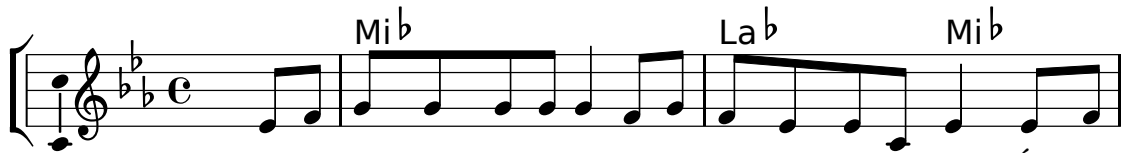
EL SEÑOR DIOS NOS AMÓ

Es mi cuerpo

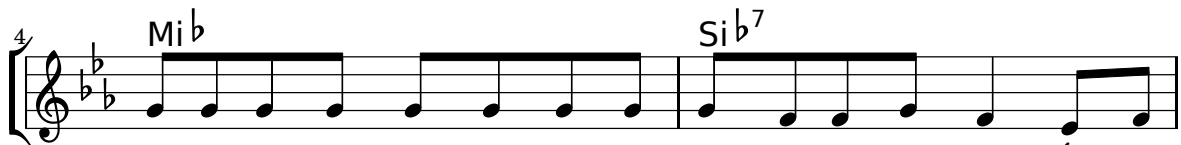
Flor y Canto 593

Popular / Charles A. Tindley

Tono original: Re M



1. El Señor Dios nos amó como nadie amó jamás. Él nos
2. El Señor Dios nos amó como nadie amó jamás. Sus pai-
3. El Señor Dios nos amó como nadie amó jamás. Él re-
4. El Señor Dios nos amó como nadie amó jamás. Su a-



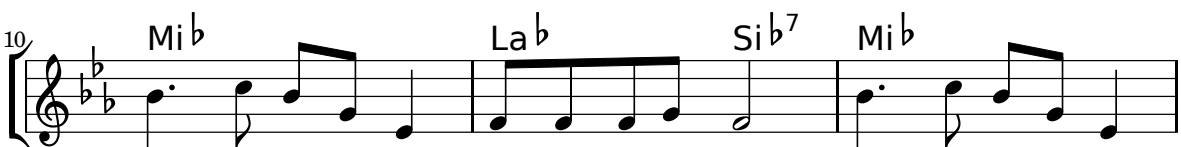
guí-a co-mo es-tre - lla cuan-do no e - xis-te la luz. Él nos
sa-nos le cre - í - an hi - jo de un tra-ba - ja - dor. Co - mo
ú - ne a los hom-bres y les da a vi-vir su a-mor. Los cris-
mor e - ra tan gran-de que mu-rió en u - na cruz. Su a -



da to - do su a - mor mien-tras la frac-ción del pan. Es el
to-dos, Él tam - bién ga - nó el pan con su su-dor, y co-
tia-nos, to-dos ya, miem-bros de su cuer-po son, na-die
mor e - ra tan fuer-te que de la muer-te triun-fó, y de-



pan de la u - ni - dad, el pan de Dios.
no - ce la fa - ti - ga y el do - lor.
pue - de se - pa - rar - los de su a - mor.
jó la tum - ba li - bre, y ven - ce - dor.



Es mi cuer - po, to-mad y co-med. Es mi san - gre,

Popular / Charles A. Tindley

EL SEÑOR DIOS NOS AMÓ

13 La^b Si^b7 Mi^b La^b Mi^b

to-mad y be-bed, pues yo soy la Vi-da, yo soy el A-mor. Oh, Se-

16 Mi^b Si^b7 La^b Mi^b D.C.

ñor, con - dú - ce - nos has - ta tu a - mor.

TE OFRECEMOS EL PAN

Desconocido

Tono original: Sol M

+0

Sol Si^m Do Re

1. Te ofre-cemos el pan, — fruto de nuestro su-dor. —
2. A-quí tienes el pan, — fruto de nuestro su-dor. —

5 Sol Si^m Do

Te ofre-cemos el vi - no — de nuestro campo el me-jor.
A-quí tienes el vi - no — de nuestro campo el me-jor.

8 Re Mi^m Si^m Do Re

— Para ti, — Señor, — el pan — y el vi - no. — Para ti, —

13 Mi^m Si^m Do Re Sol

— Señor, — el tra - ba - jo de los campe - si - nos. —

JESÚS ESTÁ EN TI

Folleto: Jesús está en ti (1989)

Pelayo Sánchez

Tono original: Re M

+0

Re Si m⁷ Mi m⁷

Je-sús es - tá en ti, — es - tá en mí, — es-

7 Mi m⁷ La⁷ Re 1. 2.

tá en to - dos mis her - ma - nos, es - ma - nos. —

Re⁷ Sol La⁷ Fa #m⁷

Quien hace crecer las flo - res, — quien hace des cen-

7 Fa #m⁷ Si m⁷ Mi m⁷ La⁷

der el a - gua, quien ha - ce nue - vo tu co - ra - zón, —

14 Re⁷ Sol La⁷

ca - da ma - ña - na. — Quien ha - ce a - pa - re - cer el sol, —

21 La⁷ Fa #m⁷ Si m⁷ Mi m⁷

— quien lle - na de es - tre - llas el cie - lo, quien en la no - che

The image shows a musical score for the song 'Jesús está en ti'. It consists of seven systems of music, each with a vocal line and a piano accompaniment line. The key signature is one sharp (F#) and the time signature is 3/4. The score includes lyrics in Spanish and chord symbols above the notes. The lyrics are: 'Je-sús es - tá en ti, — es - tá en mí, — es - tá en to - dos mis her - ma - nos, es - ma - nos. — Quien hace crecer las flo - res, — quien hace des cen - der el a - gua, quien ha - ce nue - vo tu co - ra - zón, — ca - da ma - ña - na. — Quien ha - ce a - pa - re - cer el sol, — quien lle - na de es - tre - llas el cie - lo, quien en la no - che'. The chord symbols are: Re, Si m⁷, Mi m⁷, La⁷, Re, Re⁷, Sol, La⁷, Fa #m⁷, Fa #m⁷, Si m⁷, Mi m⁷, La⁷, Re⁷, Sol, La⁷, La⁷, Fa #m⁷, Si m⁷, Mi m⁷.

Pelayo Sánchez

JESÚS ESTÁ EN TI

Mi m⁷ La Sol Sol[△] La La⁷ D.S.

más os-cu - ra, - te da to-do su con-sue - lo, es Je-

SANTO

Mies

Desconocido

Tono original: Do M

Do La m Re m Sol⁷ Do Sol⁷

Santo es el Señor. Dios del u-ni-ver-so, Santo es el Se -

4 Do Sol⁷ Do La m Re m Sol⁷ Do Sol⁷ Do Do⁷

ñor. Llenos están el cielo y la tierra de tu glo - ria. Ho -

9 Fa Do Mi La m La m⁷

san - na en el cie - lo, ho - san - na. Ho -

13 Fa Do Sol⁷ Do FIN

san - na en el cie - lo, ho - san - na.

17 Sol⁷ Do La m

Ben - di - to el que vie - ne en el

19 Re m Sol⁷ Do Sol⁷ Do Do⁷ D.S.

nombre del Se-ñor. - Ben - di - to se - as Se - ñor. Ho -

MARÍA ES SU NOMBRE

Desconocido

Tono original: Do M

+0

Do Fa Do Fa Do
 Una tarde cualquiera du-da-ba yo__ cómo expresar-te__

4 Sol Do Fa Do Fa Do
 todo mi amor. Inten-taba plasmarte en un papel y no sabí-a qué

8 Sol Do Fa Do
 co-sas po-ner._ De re-pen-te se me ocu- rrió_ pen-sar_

11 Fa Do Fa
 lo que tu nombre po-dría expresar_ y qui-sis-te mostrarme en u-

14 Do Re⁷ Sol
 na can-ción_ letra por le-tra tu co-ra-zón:_____

18 Do Fa Do Fa Do
 E-me de Ma-dre, a de A-mor,_ e-rre de Rei-na,_

21 Fa Do Fa Do Sol Do
 i de Inocen-cia,_ a de Ale-grí-a. A-sí soy yo._