

CANTOS PARA EL CAMINO

Hoja 11

Partituras PIANO

Esta página está intencionadamente vacía

Esta página está intencionadamente vacía

VAMOS CON GOZO

Él está aquí

Canciones VII Asamblea RCC 1984

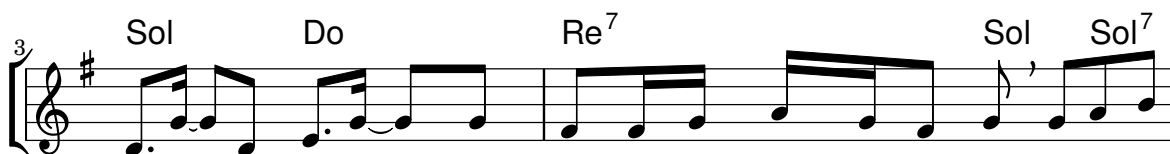
Lola Tomillo

Tono original: Mi M

+0



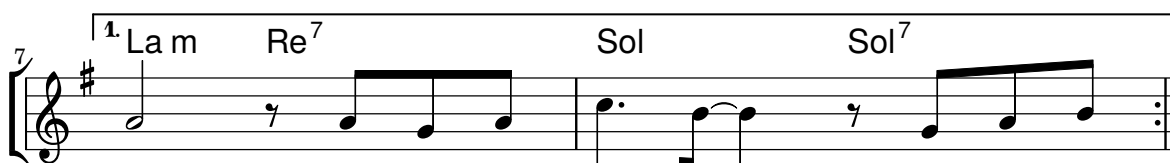
1. Va-mos con go-zo, a-la-be-mos a nues-tro Se-ñor.
2. De-ja tus pe-nas que tie-nes de-lan-te a Je-sús.
3. Can-ta a-la-banzas, te que-re lle-nar con su amor.
4. Vi-ve la vi-da, que Cris-to te viene a ofre-cer.
5. Sal de tu miedo, tu angustia Él la que-re ven-cer.



Can-ta su nom-bre, da glo-ria a la glo-ria de Dios. Él está a-
De-ja tus som-bras que Él que-re lle-nar-te de luz.
Sal-ta de go-zo, tu her-mano es el Hi-jo de Dios.
Lle-na tu al-ma re-ve-lo que hay en tu ser.
A-bre tu puerta, des-pier-ta a la vi-da otra vez.



quí: don-de haya dos o más, Él es-tá aquí. Él es-tá a-



quí, nos ha sal-va-do. Él es-tá a-



-quí, nos ha sal-va-do.

ALELUYA

del Pilar

Tono original: Do M

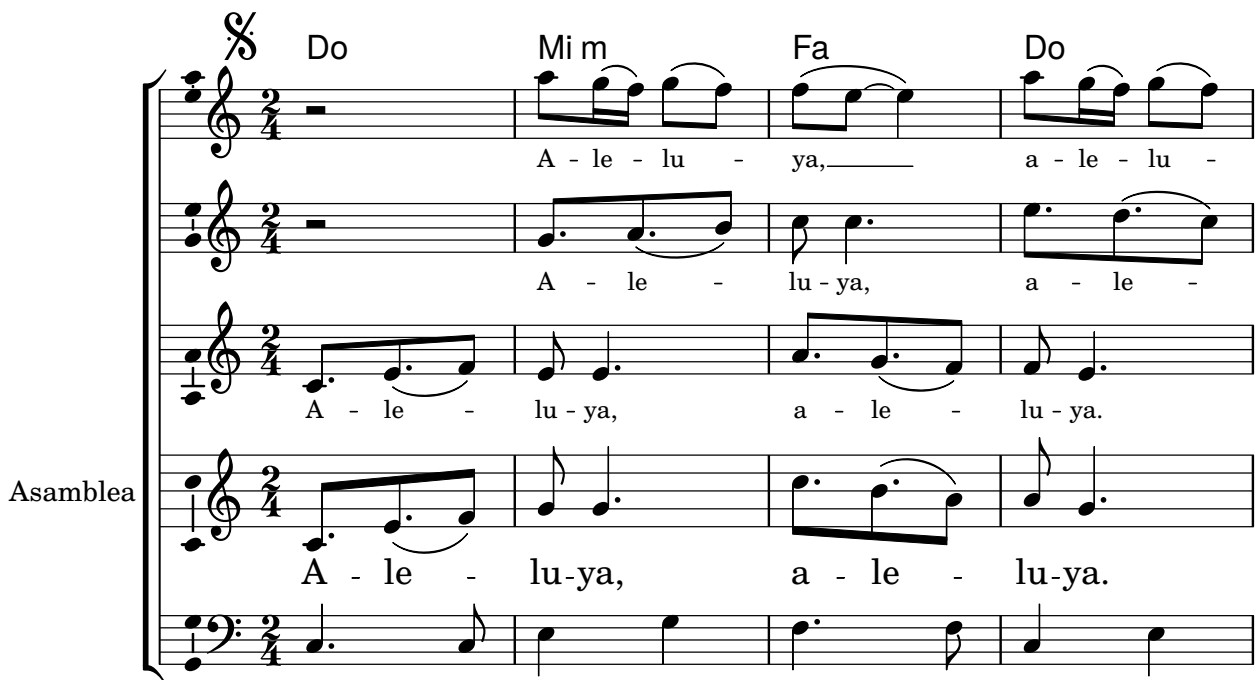
Javier Ruiz

Marzo 2020

+0

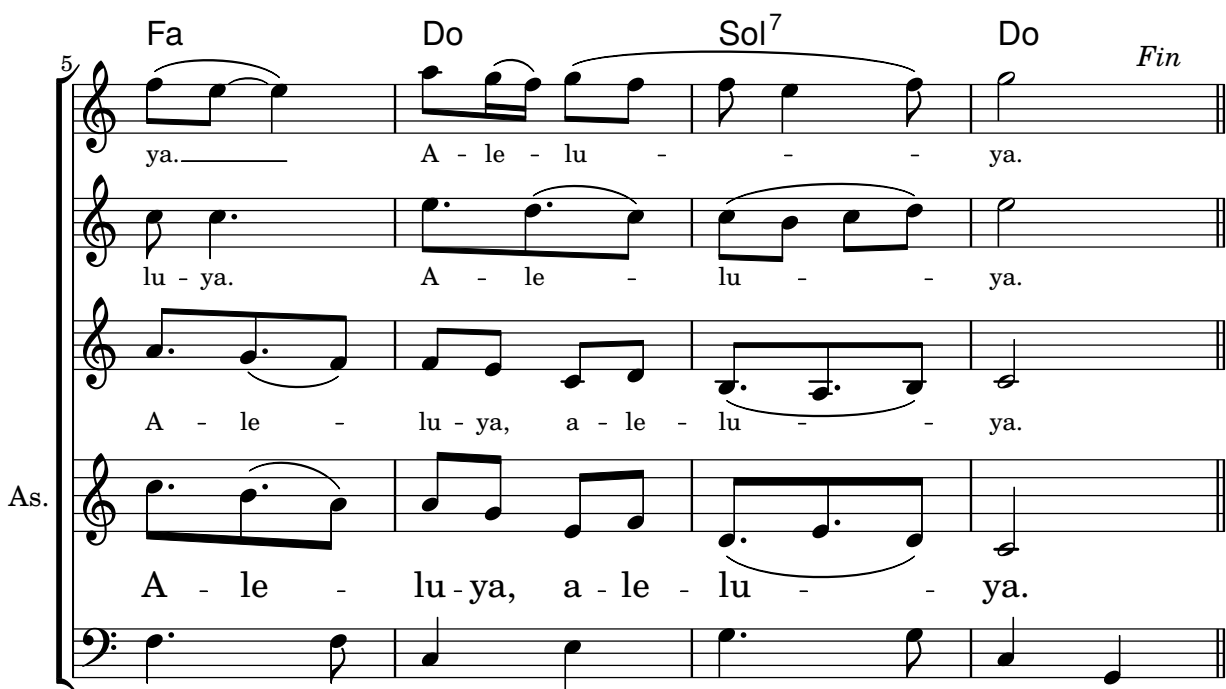
Solo 

A - le - luya, a - le - luya. A - le - luya, a - le - lu - ya.

Asamblea 

Do Mi m Fa Do

A - le - lu - ya, a - le - lu - ya,
 A - le - lu - ya, a - le - lu - ya,
 A - le - lu - ya, a - le - lu - ya.
 A - le - lu - ya, a - le - lu - ya.

5 

Fa Do Sol⁷ Do Fin

ya. A - le - lu - ya.
 lu - ya. A - le - lu - ya.
 A - le - lu - ya, a - le - lu - ya.
 A - le - lu - ya, a - le - lu - ya.

Javier Ruiz

ALELUYA

Solo

Do Sol

Vers. Tus pa - la - bras, Se - ñor, son es -

Solo

6 Do Fa Sol Fa Sol

pí - ri - tu y vi - da; tú tie - nes pa -

Solo

12 Do La m Fa Sol Do D.S. %

la - bras de vi - da e - ter - na.

Las antífonas correspondientes a los diferentes domingos del Tiempo Ordinario (de los tres ciclos litúrgicos dominicales) pueden encontrarse en el lugar correspondiente de la web. Asimismo, para las festividades que se celebran durante este tiempo.

UNA PALABRA TUYA

Disco: Necesitándote (2018)

Unai Quirós

Tono original: Do# M

+0

Mi^b La^b Mi^b Do m Si^b

9 Si^{b7} Mi^b La^b Mi^b Do m Si^{b7} Mi^b

Mi^b La^b Mi^b

No soy dig-no de que habites en mi hogar, no soy dig-

5 Do m La^b Si^b Si^{b7} Mi^b La^b

- no de tu fide-li-dad. No soy dig-no de tu paz y bendi-ción,

11 Mi^b Do m Si^b Mi^b Mi^{b7}

no soy dig - no del go-zo de tu a-mor.

17 La^b Si^b Mi^b La^b Si^b

Pe-ro u-na pa-la - bra tu - ya, só - lo u-na pa-la-

23 Mi^b La^b Si^b Do m La^b

- bra, basta-rá pa-ra sa-nar - me. U-na pa-la-

29 Mi^b Si^b Si^{b7} Mi^b

- bra bastará para sanar - me.

OH SANTO

Disco: Chiflado por ti (2019)

Unai Quirós

Tono original: La M

+0

Do Sol La m Mi m Fa Re m ^{1.} Sol ^{2.} Sol

Oh San - to, Santo es el Se - ñor el

^{3.} Fa Re m ^{1.} Sol Sol⁷ ^{2.} Sol Final, a coda

ú - ni - co Dios de Isra - el. Oh - el.

Fa Mi m

Los cie - los y la tie - rra es - tán lle - nos de tu
-di - to es el que vie - ne en el nom - bre, en el

^{8.} ^{1.} Re m Sol ^{2.} Re m Sol D.S.

glo - ria y de tu a - mor. Ben -
nom - bre tuyo Se - ñor. Oh

CODA

^{12.} Fa Sol Mi m La m Fa Sol ^{1.} Do ^{2.} Do Sol Do

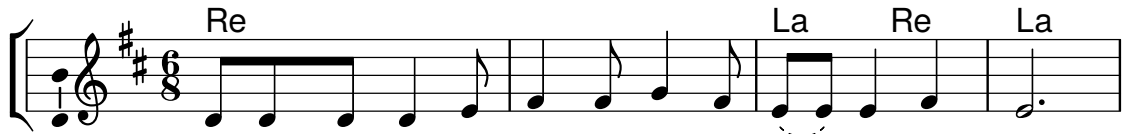
Hosanna, hosanna, hosanna en el cie - lo. cie - lo.

VENGA TU REINO

Disco: La mesa de todos (2002)

Cristóbal Fones SJ

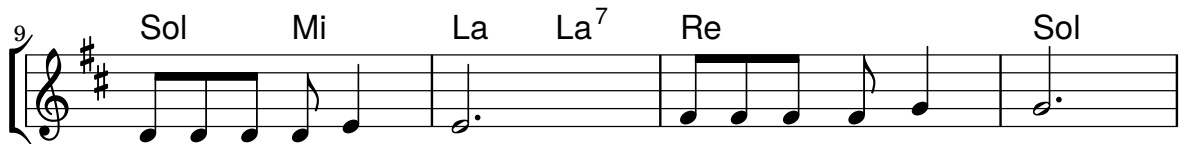
Tono original: Re M



1. Somos Pue-blo de Dios, I - gle - sia Pe - re - gri - na,
2. Somos Cuerpo de Cristo, Igle - sia que compar - te,
3. Somos Templo sa - gra - do del Es - pí - ri - tu San - to,



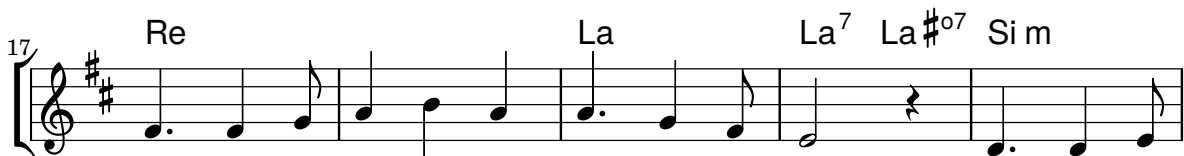
co - mo u - na gran fa - mi - lia que ca - mi - na u - ni - da.
y que a - li - men - ta al mun - do tan do - li - do de ham - bre.
como un ho - gar que a - co - ge a - le - grí - a y do - lor.



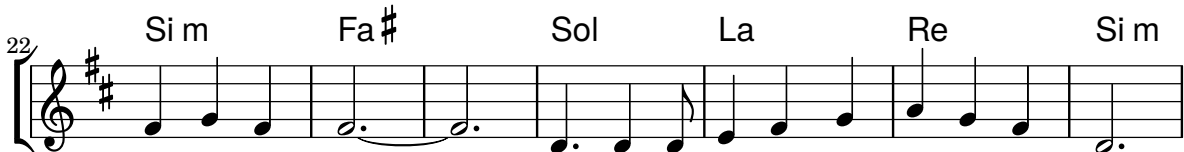
Ve - ni - mos a can - tar en la frac - ción del pan
Ve - ni - mos a can - tar en la frac - ción del pan
Ve - ni - mos a can - tar en la frac - ción del pan



que nues - tra fue - te es el Dios de la Vi - da.
que nues - tro amor es el Dios he - cho car - ne.
que nues - tra fuer - za es Dios Con - so - la - dor.



Ven - ga a no - so - tros tu Rei - no de Amor, pon a tu



Pueblo de pie, ce - le - bra - re - mos con - ti - go, Se - ñor,

Cristóbal Fones SJ VENGA TU REINO

29 Mi Mi⁷ La Sol La

re - nue - va nuestra espe - ran - za; _____ ce - le - bra - re - mos con -

35 Re Si m Mi m La⁷ Re⁹ Re

ti - go, Se - ñor, u - na fies - ta de Nueva A - lian - za. _____

CORDERO DE DIOS

Folleto: Evangelio es decir amigo (1986)

Francisco Fernández-Guisasola

Tono original: Re M

+0

Do Fa Sol⁷ Do

Cor - de - ro de Dios, que quitas el pe - ca - do del mundo, ten pie -

6 1. Sol Sol⁷ 2. Sol Sol⁷ Do Fa

dad. _____ Cor - dad. _____ Cor - de - ro de Dios, que quitas el pe -

13 Sol Do Re m⁷ Do Sol⁷ Do

ca - do del mundo, da - nos la paz. _____

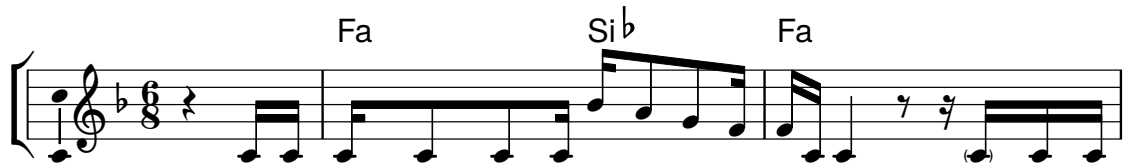
SED FELICES

(Mt 5, 1-12)

Disco: Busca mi rostro (2012)

Ain Karem

Tono original: Re M



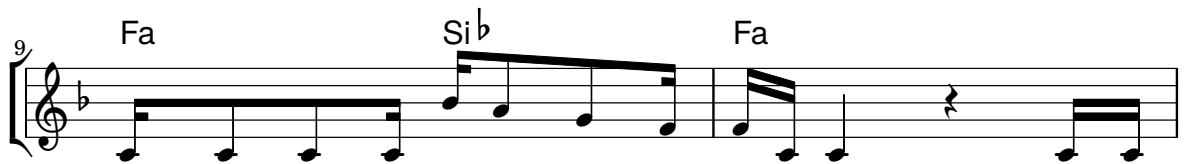
1. Re-co-rrí - a to-da Ga-li - le-a, pro-cla-
2. No temáis cuando os injurien y per-si-gan, cuando, por



mando el Rei-no de Dios, curaba en-fer - me - dades y do-
mí, os rechacen y hablen mal, sed fe-li - ces, que nada os qui-te la ale-



len-cias, y con e - llo, su fa-ma se exten-dió. Le lle-
grí-a, no du-déis que con vo-sotros Dios es - tá. A-le-



va - ron to-dos los en - fer-mos, quien es -
graos, que el go - zo inunde vues-tros cuer-pos, des-can-



ta - ba a-que-ja - do de algún mal, pa - ra to - dos, pa-labras de con-
sad, dejad las cargas y el pe - sar, que el amor que yo os ten-go es e-



sue-lo, para to - dos, ternura en su mi-rar.
ter-no, es a-mor del Pa-dre a la huma - ni-dad.

Ain Karem

SED FELICES

17. Do Si^b Do Fa

Y contemplán - do-les, ha - bló: Sed fe-
 ¡No tengáis mie - do! Es - cu - chad:

19. Fa Si^b Fa

-li - ces quie - nes sois po - bres de es - pí - ri - tu por - que
 -liz quien mi - ra con mi - se - ri - cor - dia por - que

21. Re m Do Si^b

vuestro es el Rei - no de los cielos. Sed fe - lices quienes es - táis a - ba -
 Dios mi - se - ri - cordia le ten - drá, sed fe - lices quienes constru - ís la

24. Fa Sol m Do

ti - dos, se - rá pa - ra vo - so - tros el consuelo. Fe -
 paz por - que "hi - jos de Dios" os lla - ma - rán. Fe -

27. Si^b Fa Si^b Fa

liz quien es humilde, hé - re - da - rá to - da la tie - rra, fe -
 liz quien es perse - gui - do por ha - cer la vo - luntad de Dios, fe -

29. Sol m Do

liz quien tie - ne ham - bre y sed de Dios por - que
 liz quien tie - ne lim - pio el co - ra - zón por - que

31. Si^b Do Fa Fa DC

Él le saciará con su a - li - mento. Fe -
 siempre, en su cam - i - no, a Dios ve - rá.

BUSCA PRIMERO

Disco: Quiero alabarte 1

Tono original: Do M

+0

Mi^b Si^b Do m Sol m La^b Mi^b

7 Si^b Si^b7 Mi^b Si^b Do m

12 Sol m La^b Si^b La^b Si^b Mi^b

Mi^b Si^b Do m Sol m La^b

Bus-ca pri-me - ro el Re-i - no de Dios y sujus-

A - le - lu - ya, a -

BUSCA PRIMERO

6

Mi^b Si^b Si^{b7} Mi^b Si^b

ti - cia. To - das las co - sas se

le - lu - ya. A - le -

11

Do m Sol m La^b Si^b La^b Si^b Mi^b

te a - ña - di - rán. A - le - lu, a - le - lu - ya.

lu - ya, a - le - lu - ya.

SI NO TENGO AMOR

Disco: ¿Cómo te podré pagar? (2002)

Brotos de Olivo

Tono original: Do M

+0

Do Fa Do Mi m

Si no tengo a-mor, no soy na-da. Nada soy

7 Fa Sol Sol⁷ Fa Sol Mi m Fa Sol Do

si no tengo amor. Nada soy, nada soy si no tengo amor.

Detailed description: This block contains the musical notation for the song 'SI NO TENGO AMOR'. It features two staves of music in treble clef with a common time signature (C). The first staff has notes corresponding to the lyrics 'Si no tengo a-mor, no soy na-da. Nada soy' with chord labels 'Do', 'Fa', 'Do', and 'Mi m' above. The second staff starts with a '7' above the first measure and continues with 'si no tengo amor. Nada soy, nada soy si no tengo amor.' with chord labels 'Fa', 'Sol', 'Sol⁷', 'Fa Sol', 'Mi m Fa', 'Sol', and 'Do' above.

YENDO CONTIGO

Disco: Un poquito p'adentro (1997)

Migueli Marín

Tono original: Re M

+0

Fa Do⁷ Re m La m

Yen-do con - ti - go, na-da me inquie - ta.

5 Si^b Re m Do⁷ Si^b Do⁷ Fa Do⁷

Marcho con paz y fuerza. Yendo con - ti - go,

11 Re m La m Si^b Re m Do Fa

to-do se es-pe - ra ca-da ma - ña - na es nueva.

Detailed description: This block contains the musical notation for the song 'YENDO CONTIGO'. It features three staves of music in treble clef with a 2/4 time signature. The first staff has notes corresponding to the lyrics 'Yen-do con - ti - go, na-da me inquie - ta.' with chord labels 'Fa', 'Do⁷', 'Re m', and 'La m' above. The second staff starts with a '5' above the first measure and continues with 'Marcho con paz y fuerza. Yendo con - ti - go,' with chord labels 'Si^b', 'Re m', 'Do⁷', 'Si^b Do⁷', 'Fa', and 'Do⁷' above. The third staff starts with a '11' above the first measure and continues with 'to-do se es-pe - ra ca-da ma - ña - na es nueva.' with chord labels 'Re m', 'La m', 'Si^b', 'Re m', 'Do', and 'Fa' above.

MARÍA, MÍRAME

Disco: ¡Señor, óyenos! (1998)

Grupo Betsaida

Tono original: Si M

+0

Sol^{sus4} Do Sol

1. Ma - rí - a, mí-ra-me, Ma - rí - a,
2. Ma - rí - a, mí-ra-nos, Ma - rí - a,

5 La m Mi m Do Fa Re m⁷

mí-ra-me, Si Tú me mi-ras Él también me mi - ra-rá.
mí-ra-nos, Si Tú nos mi-ras Él también nos mi - ra-rá.

9 Sol^{sus4} Sol La m Fa Do

- Madre mí-a, mí-ra-me, de la ma-no llé-va-me_
- Madre mí-a, mí-ra-nos, de la ma-no llé-va-nos_

14 Fa Do Re m⁷ Sol Do

muy cer - ca de Él que ahí me quiero_ quedar._
muy cer - ca de Él que ahí que - re - mos_ es - tar._

18 Sol^{sus4} Mi m Re m La m

Ma - rí - a, cú - bre-me_ con tu man - to, que ten-go mie -
Madre, con - sué - la - me_ de mis pe - nas, es que no quie -

23 Fa Sol Do Sol Fa Mi m Re m

- do, no sé re-zar._ Que por tus o - jos mi-se-ri-cor -
- ro o-fender-le más._ Que por tus o - jos mi-se-ri-cor -

29 La m Fa Do Sol Do

dio - sos_ ten-dré la fuer-za, ten-dré la paz._
dio - sos_ quiero ir al cie - lo y ver-los ya._

